

美联储第6次宣布维持利率不变，美4月非农大幅低于预期

华龙期货投资咨询部

投资咨询业务资格：

证监许可【2012】1087号

贵金属研究员：徐艺倩

期货从业资格证号：F3051417

投资咨询资格证号：Z0015748

电话：18909442516

邮箱：xuyq2015@126.com

报告日期：2024年5月5日 星期日

官方微信二维码



扫描一下关注我们

本报告中所有观点仅供参考，请投资者务必阅读正文之后的免责声明。

摘要：

【行情复盘】

本周金银价格连续第二周走低，但跌幅较上周有所缩小，本周COMEX黄金2406下跌了1.58%（-37.1美元），本周收报2310.1美元/盎司，周内最低跌破2300关口，触及2285美元/盎司；本周COMEX白银2405下跌2.76%（-0.752美元），收报26.500美元/盎司，最低触及26.035美元/盎司；COMEX白银2407下跌2.72%（-0.750美元），收报26.785美元/盎司，最低触及26.255美元/盎司。

【重要资讯】

周三（5月1日），美联储（第6次）宣布将政策利率维持在预期的5.25%-5.5%不变。美联储在其政策声明中还表示，将从6月1日起将国债赎回上限从每月600亿美元降至250亿美元，从而放慢缩减资产负债表的步伐。美联储维持利率不变，符合市场预期。官员们暗示，将继续与通胀作斗争，而通胀最近变得更加困难。在会后的新闻发布会上，当被问及面对持续通胀政策收紧的可能性时，美联储主席鲍威尔表示，下一次加息的可能性不大。其未能就今年剩余时间内的降息提供前瞻性指引。周三开始国内期货交易所因劳动节休市。

周五晚间，非农数据显示美国经济4月份创造了17.5万个就业岗位，大幅低于预期。与此同时，失业率升至3.9%，工资增长不及预期，平均时薪环比增长0.2%，高于分析师预期的0.3%。在美国非农就业数据（NFP）发布低于分析师预期后，黄金出现短暂上涨，盘中最高曾达到2320美元/盎司附近。尽管就业报告确实支持美联储降息，从而推高金价，但降息时不确定性继续主导市场情绪，近几周大幅上涨的投资者可能会利用反弹获利了结。

【操作建议】

本期走势观点维持上期观点不变，黄金短期内可能已经见顶，短线多头可以考虑离场。

一、宏观分析

本周金银价格连续第二周走低，但跌幅较上周有所缩小，本周 COMEX 黄金 2406 下跌了 1.58%（-37.1 美元），本周收报 2310.1 美元/盎司，周内最低跌破 2300 关口，触及 2285 美元/盎司；本周 COMEX 白银 2405 下跌 2.76%（-0.752 美元），收报 26.500 美元/盎司，最低触及 26.035 美元/盎司；COMEX 白银 2407 下跌 2.72%（-0.750 美元），收报 26.785 美元/盎司，最低触及 26.255 美元/盎司。

上周五（4 月 26 日）美元/日元飙至 34 年新高，本周一（4 月 29 日）美元/日元出现极为剧烈的波动，该货币对短线跌幅一度超过 500 点，日元兑美元自 34 年低点大幅反弹，有交易员称美元/日元走势具有日本央行实际干预汇市的所有特征，或许是日本当局时隔 18 个月来首度买入日元干预所致（市场猜测日本政府自 2022 年以来首次出手干预以支撑陷入困境的日元）。随着美元指数因美元/日元大跌而遭到抛售，金价得到了美元走软的一些支撑，纽约时段盘中，现货黄金价格一度飙升至 2346.75 美元/盎司。

周二（4 月 30 日）美市盘前，现货黄金跌破 2,300 美元关口，现货白银暴跌逾 3%，并跌破 27.00 美元/盎司关口下方。在联邦公开市场委员会周三做出决定之前，金价下跌至 2,300 美元下方。世界黄金协会周二表示，第一季度各国央行的黄金需求创下有记录以来最强劲的开局。经济数据显示，由于薪资和福利增加，美国第一季劳动成本增幅超出市场预期，印证年初时对于通胀拉升的观点，这可能导致对美联储在今年稍晚降息的预期被迫延迟。美国劳工部周二表示，今年在 1 月至 3 月份，以政府就业成本指数衡量的工人薪酬环比上涨 1.2%，高于上一季度的 0.9%，也高于预期的 1.0%。分析人士指出，工资和福利的增加可能会加剧美联储对未来几个月通胀可能仍然过高的担忧。

周三（5 月 1 日），美联储（第 6 次）宣布将政策利率维持在预期的 5.25%-5.5% 不变。美联储在其政策声明中还表示，将从 6 月 1 日起将国债赎回上限从每月 600 亿美元降至 250 亿美元，从而放慢缩减资产负债表的步伐。美联储维持利率不变，符合市场预期。官员们暗示，将继续与通胀作斗争，而通胀最近变得更加困难。“美联储传声筒” Nick Timiraos 表示，美联储在其政策声明中承认近期通胀进展受挫，但没有改变政策指引部分。在会后的新闻发布会上，当被问及面对持续通胀政策收紧的可能性时，美联储主席鲍威尔表示，下一次加息的可能性不大。其未能就今年剩余时间内的降息提供前瞻性指引。鲍威尔强调，到目前为止，今年的通胀数据并没有给我们带来更大的信心。（在通

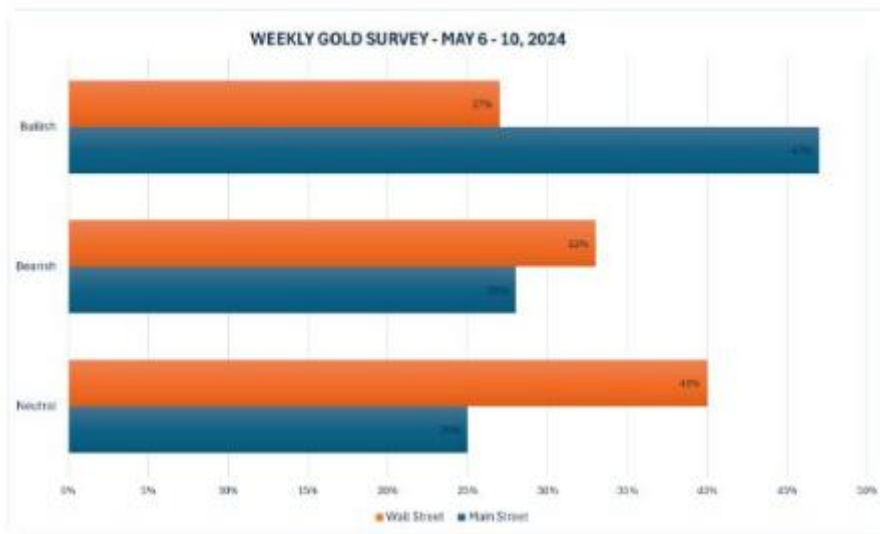
胀方面) 获得更大信心可能需要比之前预期的时间更长。受此影响, 美元指数重挫, 现货黄金飙升近 33 美元。周三美市收盘后, 美元/日元快速下跌近 460 点, 日本财务省似乎再次介入。周三开始国内期货交易所因劳动节休市。

周四纽约时段早盘, 现货黄金价格一度暴跌至 2285.43 美元/盎司, 但随后金价大幅反弹, 最高一度触及 2309.47 美元/盎司, 当日收报 2303.49 美元/盎司。据《以色列时报》消息, 当地时间 5 月 2 日, 以色列总理内塔尼亚胡在一次公开活动讲话中再次表示, 以军将对加沙南部拉法展开军事行动。以色列官员称, 预计 Hamas 方面将正式拒绝最新的人质交换协议。

叙利亚国防部周五宣布, 以色列在大马士革附近发动空袭, 造成 8 名士兵受伤。

周五晚间, 非农数据显示美国经济 4 月份创造了 17.5 万个就业岗位, 大幅低于预期。与此同时, 失业率升至 3.9%, 工资增长不及预期, 平均时薪环比增长 0.2%, 高于分析师预期的 0.3%。在美国非农就业数据 (NFP) 发布低于分析师预期后, 黄金出现短暂上涨, 盘中最高曾达到 2320 美元/盎司附近。尽管就业报告确实支持美联储降息, 从而推高金价, 但降息时机不确定性继续主导市场情绪, 近几周大幅上涨的投资者可能会利用反弹获利了结。随着今年夏天降息的可能性越来越小, 黄金投资者需要美联储提供更多明确信息。对美联储将在更长时间内维持高利率的预期以及乐观的市场情绪, 会是削弱避险黄金需求的关键因素。根据芝加哥商品交易所美联储观察工具 (CME Fed Watch Tool) 的数据, 美联储 9 月份调整政策的可能性仍略高于 50%。

本周, 15 位华尔街分析师参与了 Kitco News 黄金调查, 经过两周的下行盘整, 大多数人认为金价近期将进一步下滑。只有 4 位专家 (即 27%) 预计金价下周将上涨, 而 5 位分析师 (即 33%) 预测金价将下跌。6 位专家 (即 40% 的受访者) 认为黄金将继续横盘整理。与此同时, Kitco 的在线民意调查共进行了 217 票投票, 只有少数主流投资者预计价格在短期内会走高。102 名散户交易员 (占 47%) 预计金价下周将会上涨。另有 61 名受访者 (即 28%) 预计金价将会走低, 而 54 名受访者 (即 25%) 预计贵金属在未来一周将呈横盘走势。



(图片来源: Kitco)

二、CFTC 非商业持仓及 ETF 持仓情况

美国商品期货交易委员会 (CFTC) : 4 月 30 日当周, 黄金非商业净持仓为 204,210 张合约, 较 1 周前的 202,891 张增加了 1319 张, 黄金的非商业净多头头寸略上升。

全球最大黄金 ETF 道富财富黄金指数基金 SPDR 在 5 月 3 日持有量 830.47 吨, 较 1 周前减少了 2.3 吨。ETF 的买盘是值得关注的信号, 黄金需要具有更长期投资视野的 ETF 投资者的支持才可确定黄金牛市的来临。对于资产管理公司是否会加入散户投资者和央行的行列而大举买入黄金, 这一点反映在黄金支持的 ETF 的资金流入流出上。

COMEX黄金 GCM24E.CMX 2310.1 0.02%

CFTC持仓 (新) [CFTC持仓](#)

CFTC持仓明细 单位: 张

日期	报告头寸						非报告头寸			报告头寸总计	
	非商业持仓			商业持仓			多头	空头	净持仓		
	多头	空头	套利	净持仓	多头	空头	净持仓				
2024-04-30	278,850	74,640	63,742	204,210	126,925	354,423	-227,498	50,274	26,986	23,288	519,791
2024-04-23	279,535	76,644	58,717	202,891	129,083	355,955	-226,872	48,914	24,933	23,981	516,249
2024-04-16	278,777	76,854	55,487	201,923	132,684	355,442	-222,758	50,245	29,410	20,835	517,193
2024-04-09	279,799	77,380	45,762	202,419	128,094	352,676	-224,582	51,559	29,396	22,163	505,214
2024-04-02	281,399	74,149	42,601	207,250	127,114	352,828	-225,714	48,931	30,467	18,464	500,045
2024-03-26	265,647	66,353	48,217	199,294	141,774	360,114	-218,340	48,004	28,958	19,046	503,642
2024-03-19	278,732	77,130	69,082	201,602	138,102	355,632	-217,530	49,131	33,203	15,928	535,047
2024-03-12	283,062	81,460	55,571	201,602	129,432	347,705	-218,273	47,992	31,321	16,671	516,057
2024-03-05	264,148	72,855	58,663	191,293	104,023	310,815	-206,792	44,782	29,283	15,499	471,616
2024-02-27	214,948	73,312	48,872	141,636	108,432	266,784	-158,352	38,943	22,227	16,716	411,195

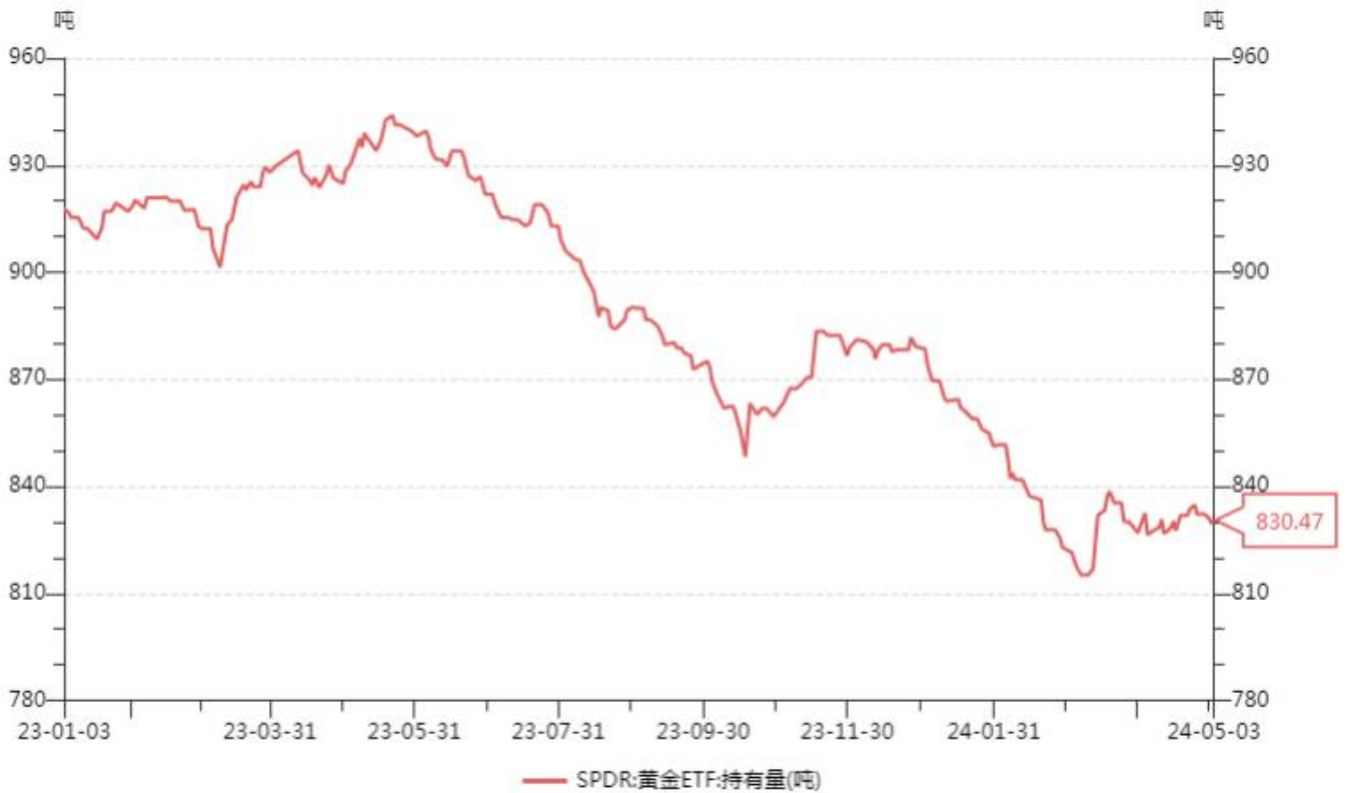
图源: wind

CFTC净持仓分析

非商业持仓走势图



图源: wind



数据来源: Wind

SPDR 黄金 ETF 黄金持有量(吨)

美国商品期货交易委员会 (CFTC) : 4 月 30 日当周, 投机者持有的白银非商业净多仓为 59,340 张合约, 较 1 周前的 53,359 张增加了 5981 张。白银的非商业净多头头寸略有上升。

全球最大白银 ETF—iShares Silver Trust (SLV) 截至 5 月 3 日的白银持仓量为 13189.61 吨，较 1 周前减少了约 145 吨。

COMEX白银 SIN24E.CMX 26.785 -0.16%

CFTC持仓(新) [CFTC持仓](#)

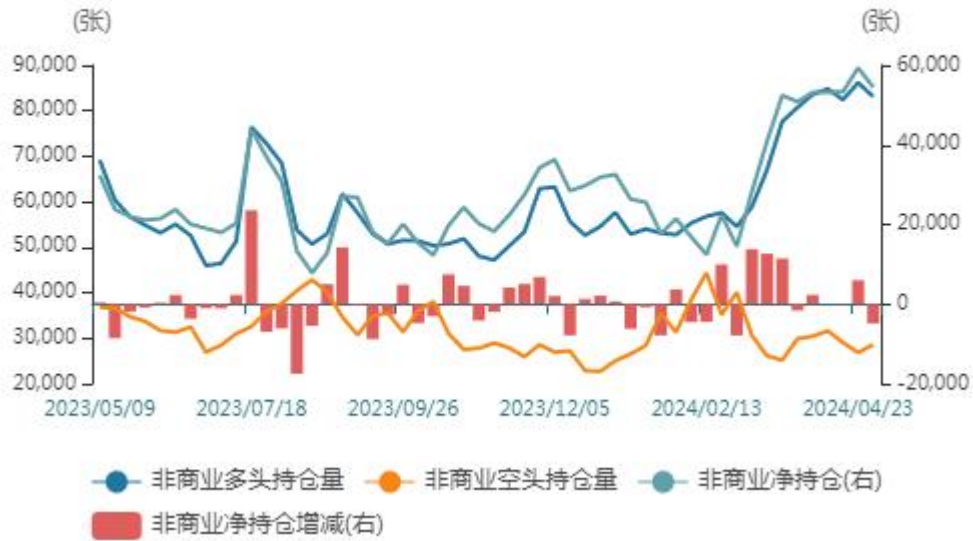
CFTC持仓明细 单位: 张

日期	报告头寸							非报告头寸			报告头寸总计
	非商业持仓			净持仓	商业持仓			多头	空头	净持仓	
	多头	空头	套利		多头	空头	净持仓				
2024-04-30	83,094	28,600	10,167	54,494	40,745	115,941	-75,196	32,309	11,607	20,702	166,315
2024-04-23	86,178	26,838	15,870	59,340	43,245	120,654	-77,409	30,447	12,378	18,069	175,740
2024-04-16	82,415	29,056	14,269	53,359	46,442	120,470	-74,028	32,658	11,989	20,669	175,784
2024-04-09	84,826	31,614	12,887	53,212	44,362	115,637	-71,275	32,322	14,259	18,063	174,397
2024-04-02	83,565	30,418	10,545	53,147	42,938	110,644	-67,706	29,775	15,216	14,559	166,823
2024-03-26	80,721	29,885	8,994	50,836	42,250	107,327	-65,077	28,362	14,121	14,241	160,327
2024-03-19	77,632	25,197	8,787	52,435	39,876	103,893	-64,017	26,859	15,277	11,582	153,154
2024-03-12	67,094	26,116	8,617	40,978	40,997	96,127	-55,130	27,826	13,674	14,152	144,534
2024-03-05	58,885	30,570	10,175	28,315	42,874	87,899	-45,025	29,092	12,382	16,710	141,026
2024-02-27	54,546	40,047	9,737	14,499	49,112	81,560	-32,448	30,987	13,038	17,949	144,382

图源: wind

CFTC净持仓分析

非商业持仓走势图



图源: wind

*特别声明: 本报告基于公开信息编制而成, 报告对这些信息的准确性及完整性不作任何保证。本文中的操作建议为研究人员利用相关公开信息的分析得出, 仅供投资者参考, 据此入市风险自负。



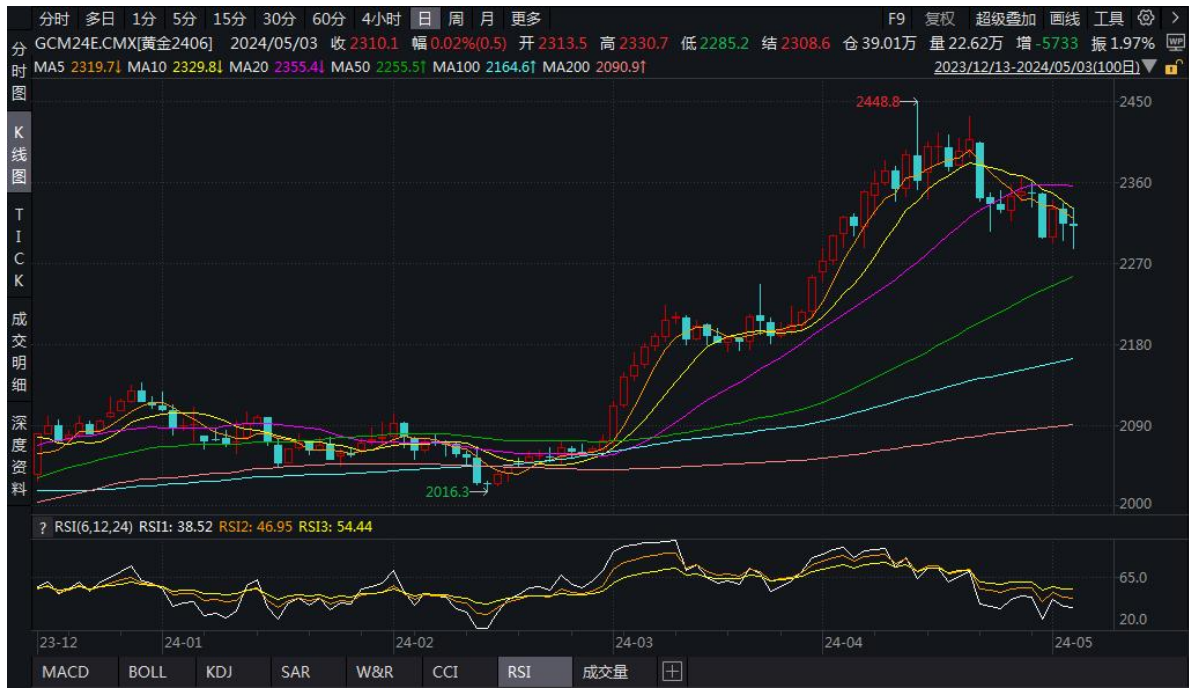
数据来源：Wind

iShares 白银 ETF 白银持有量(吨)

三、技术分析

本周 COMEX 黄金 2406 下跌了 1.58% (-37.1 美元)，本周收报 2310.1 美元/盎司，周内最低跌破 2300 关口，触及 2285 美元/盎司。本期走势观点维持上期观点不变，金价中长线仍难言涨势反转，维持中长线看涨观点不变。黄金短期内可能已经见顶，短线多头可以考虑离场。

白银方面，本周 COMEX 白银 2405 下跌 2.76% (-0.752 美元)，收报 26.500 美元/盎司，最低触及 26.035 美元/盎司；COMEX 白银 2407 下跌 2.72% (-0.750 美元)，收报 26.785 美元/盎司，最低触及 26.255 美元/盎司。白银中长线仍难言涨势反转，维持中长线看涨观点不变。短期内可能已经见顶，短线多头可以考虑离场。



黄金2406
2310.1
COMEX USD 17:00:09 延时

卖五	2315.0
卖四	2314.8
卖三	2313.5
卖二	2312.8
卖一	2312.6
买一	2308.8
买二	2307.9
买三	2307.8
买四	2307.7
买五	2307.3

总量 226187 现价 2310.1
结算价 2308.6 开盘 2310.1
最高 2330.7 最低 2285.2
均价 2306.0 振幅 45.5
外盘 9.50万 内盘 9.50万
昨结 2309.6 昨收 2309.6
涨停 0.0 跌停 0.0
持仓 39.01万 增仓 -5733
估值 2330.7
基差 2325.6
2320.6
2315.6

明细 分价 分笔 资讯



白银2407
26.785
COMEX USD 17:00:09 延时

卖五	26.810
卖四	26.805
卖三	26.800
卖二	26.795
卖一	26.790
买一	26.785
买二	26.780
买三	26.775
买四	26.770
买五	26.765

总量 65050 现价 26.785
结算价 26.690 开盘 26.810
最高 27.140 最低 26.345
均价 26.696 振幅 49.7
外盘 3.07万 内盘 3.07万
昨结 26.829 昨收 26.829
涨停 0.000 跌停 0.000
持仓 13.58万 增仓 +10
估值 27.140
基差 27.052
26.963
26.875

明细 分价 分笔 资讯

四、下周重要财经事件

下周，美国经济将不会发布任何可能对黄金估值产生重大影响的重要数据，但纽约联储主席约翰·威廉姆斯等多位联储官员将发表讲话。

周三：10年期债券拍卖

周四：英格兰银行货币政策决定、每周失业救济申请、30年期债券拍卖

周五：密歇根大学消费者信心初步数据

*特别声明：本报告基于公开信息编制而成，报告对这些信息的准确性及完整性不作任何保证。本文中的操作建议为研究人员利用相关公开信息的分析得出，仅供投资者参考，据此入市风险自负。

免责声明

此报告著作权归华龙期货股份有限公司所有，未经华龙期货股份有限公司的书面授权，任何人不得更改或以任何方式发送、复印、传播本报告的内容。此报告中所使用的商标、标记均为华龙期货股份有限公司的商标、标记。

此报告所载内容仅作参考之用，并不构成对任何人的投资建议，且华龙期货股份有限公司不因接收人收到此报告而视其为客户。

此报告所载资料的来源及观点的出处皆被华龙期货股份有限公司认为可靠，但华龙期货股份有限公司及研究人员对这些信息资料的准确性和完整性不作任何保证，也不保证本报告包含的信息或建议在本报告发出后不会发生任何变更，且本报告中的资料、意见和预测均反映本报告发布时的资料、意见和预测，可能在随后会做出调整。此报告中的操作建议为研究人员利用相关公开信息分析得出，仅供参考，据此入市风险自负。

此报告中所指的投资及服务可能不适合阁下，我们建议阁下如果有任何疑问应咨询独立投资顾问。本报告并不构成投资、法律、会计或税务建议，且不对任何投资及策略做担保，此报告不构成给予阁下的私人咨询建议。

联系我们

机构名称	地址	联系电话	邮编
兰州总部	甘肃省兰州市城关区静宁路308号4楼	4000-345-200	730000
深圳分公司	深圳市南山区粤海街道大冲社区大冲商务中心（三期）4栋17B、17C1702	0755-88608696	518000
宁夏分公司	银川市金凤区正源北街馨和苑10号商业楼18号营业房	0951-4011389	750004
上海营业部	中国（上海）自由贸易试验区桃林路18号A楼1309、1310室	021-50890133	200122
酒泉营业部	甘肃省酒泉市肃州区西文化街6号3号楼2-2室	0937-6972699	735211